

CONDUITE À TENIR SI MON ENFANT A ÉTÉ EN CONTACT AVEC UNE PERSONNE POSITIVE À LA COVID-19

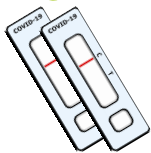
Mise à jour du 10/02/2022

CAS CONTACT À RISQUE FAIBLE

Pas d'éviction scolaire

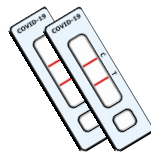
Autotests à domicile à J3 et J5

Négatifs



- Prise de température 2x/jour
- Gestes barrières renforcés jusqu'à J12

Positifs



PCR de confirmation positif



Éviction scolaire :

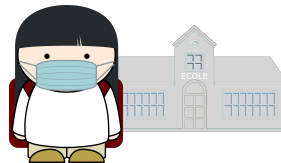
- jusqu'à J7 du début des symptômes
- ou jusqu'à J7 du PCR positif si asymptomatique



et si 48 h sans fièvre et sans difficulté respiratoire

- Retour à l'école
- Gestes barrières renforcés jusqu'à J12 du PCR positif

Refus de test à J3

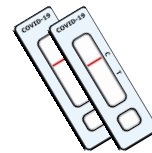


CAS CONTACT À RISQUE ÉLEVÉ

Éviction scolaire à J0

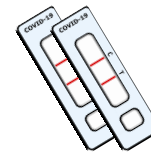
Autotest à domicile à J1 avant le retour en classe

Négatif



- Retour à l'école dès J1
- Prise de température 2x/jour
- Gestes barrières renforcés jusqu'à J12

Positif



PCR de confirmation positif



Éviction scolaire :

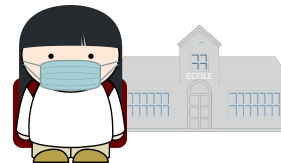
- jusqu'à J7 du début des symptômes
- ou jusqu'à J7 du PCR positif si asymptomatique



et si 48 h sans fièvre et sans difficulté respiratoire

- Retour à l'école
- Gestes barrières renforcés jusqu'à J12 du PCR positif

Refus de test



Protocole applicable à tous statuts vaccinaux confondus.
• PCR : test salivaire ou naso-pharyngé.

CONDUITE À TENIR SI MON ENFANT A DES SYMPTÔMES DE LA COVID-19

Mise à jour du 10/02/2022

APPARITION DE SYMPTÔMES

- Éviction scolaire à J0
- Avis médical

PCR/TRA obligatoire

Négatif
sans persistance
des symptômes

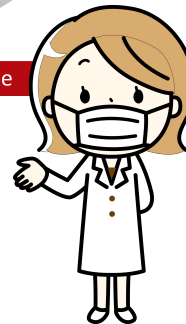


- Retour à l'école
- Prise de température 2x/jour
- Gestes barrières renforcés jusqu'à J12

Négatif
avec persistance
des symptômes au-delà de 24 h



Consultation médicale



Positif



- Éviction scolaire :
- jusqu'à J7 du début des symptômes
 - ou jusqu'à J7 du PCR positif si asymptomatique



et si 48 h sans fièvre
et sans difficulté respiratoire

- Retour à l'école
- Gestes barrières renforcés jusqu'à J12 du PCR positif

Protocole applicable à tous statuts vaccinaux confondus.

- PCR : test salivaire ou naso-pharyngé.
- TRA : test rapide antigénique.